

酸素濃度計測ユニット

TKZH006

**サンプリング機器を全て内蔵、1台で酸素測定を完結
すぐにご使用いただけます！**

- スポットチェックに最適
- 簡易な操作性
- ppm・% 測定に
T2 : ppm 用 2001LC 酸素計内蔵
P2 : % 用 201LC 酸素計内蔵
- 炉内雰囲気測定に
- 槽内雰囲気測定に



特徴

オールインワンのポータブル

本製品は酸素計及び測定に必要なサンプリング機器を搭載したオールインワンタイプの可搬型酸素計です。

酸素計は炉内酸素測定に定評のある AMI ガルバニ電池式酸素計 2001LC(ppm 測定)または 201LC(%測定)を搭載します。

本製品に内蔵されている代表的なサンプリング機器は以下の通りです。これにより、一般的な環境下における酸素測定を完結出来ます。

- + フィルター
- + ポンプ
- + ニードル弁(酸素計に内蔵)
- + 流量計 (酸素計に内蔵)
- + 酸素センサ密閉用ボール弁
- + バイパスライン

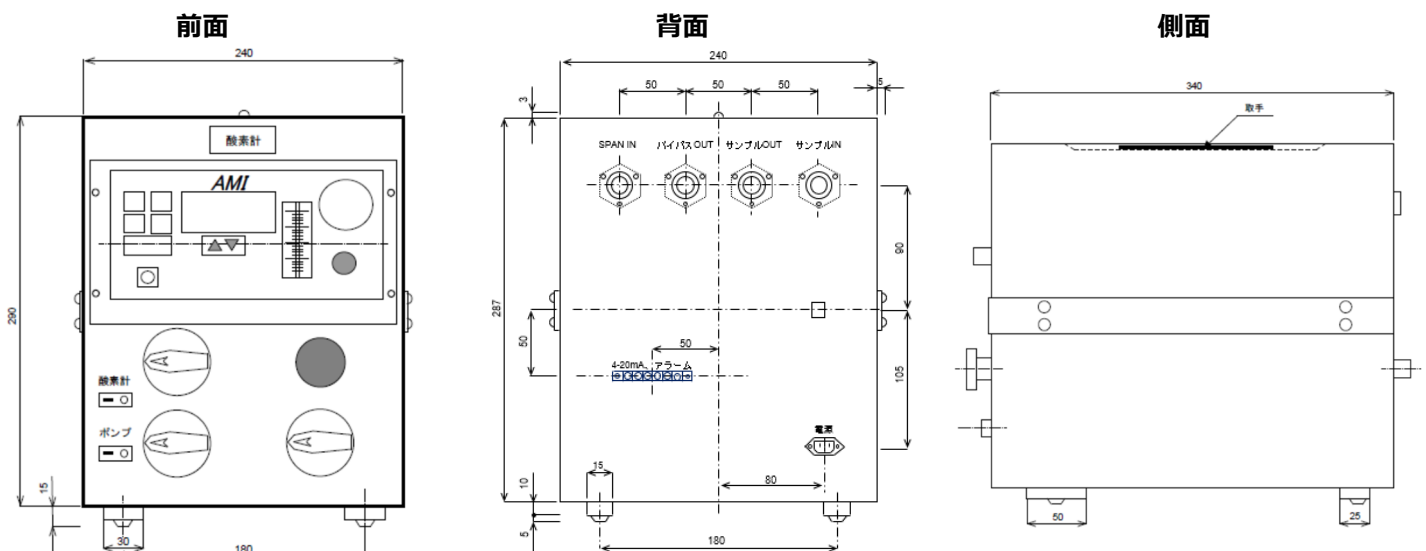
選べる様々なオプション

以下のオプションを用意しております。型式記載方法に関しては、「選定表」を参照下さい。

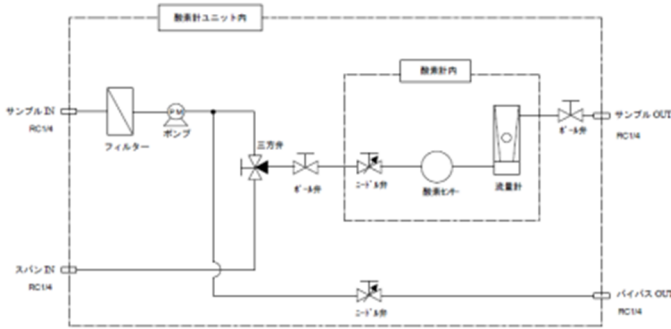
オプション名	型式	概要
取合継手 SUS製	-SF	Rc1/4" 真鍮製から SUS304 製へ変更
ポンプなし	-NP	正圧ガス測定の場合、ポンプ不要
ハイグレード ポンプ	-GA	テフロン継手ポンプへ変更 (腐食性ガス※、水素対応)
ロガー	-LG	機器背面に脱着可能なロガーを取付
プレフィルタ	-PF	外部にフィルタを増設(2段) (粉塵/ゴミの多い用途用)
アウトサイド フィルタ	-OF	内部のフィルタを外部に移動(1段)
アラーム出力	-AL	NO/NC 接点出力を追加

※腐食性ガスが存在する場合は事前に相談下さい。

外形図 (mm)



フロー図



特徴

サンプリング機器をすべて内蔵していますのでガス IN に接続するだけで使用できます。必要に応じてガス OUT を接続してください。

定期的な露点計の校正及びフィルターエレメントの交換及びポンプのダイヤフラムの交換が必要です。スパンラインを使って、標準ガスを用いて露点計の校正や配管内部をパージすることが可能です。

技術仕様

酸素計計測ユニット仕様

品名	ポータブル酸素計
型式	TKZH006-□□ (「選定表」参照)
外形寸法	240 W × 305 H × 340 D mm (突起部除く)
重量	8.5 kg
電源	100 VAC, 50/60 Hz
使用温湿度	5~45 °C 95 %RH 以下(結露なきこと)
使用流量	0.1~5 L/min
配管接続	Rc1/4"
表示形式	4桁LCD
アナログ出力	4-20 mA (最大負荷抵抗 550 Ω)
アラーム	c 接点 1点 (オプション-AL) 230/117VAC@5A 又は 28VDC@5A
口ガ-	T&D VR-71 (オプション-LG)

サンプリング部仕様

フィルタ	MicraGold MG-161-1232
ポンプ	最大吐出圧力 50 kPa
流量計	ニードルバルブ付

酸素計 ppm 測定モデル

型式	2001LC 酸素計
測定範囲	最大 0-10000 ppm
測定精度	1 % F/S (3 % F/S@0-10 PPM)

酸素計 % 測定モデル

型式	201LC 酸素計
測定範囲	最大 0-25 %
測定精度	1 % F/S

選定表

型式 : TKZH006-①-②...

		TKZH006-
① 酸素計	2001LC 酸素計	-T2
	201LC 酸素計	-P2
以下行は追加オプション品です。(複数選択可)		
② オプション	取合継手 SUS 製	-SF
	ポンプなし	-NP
	ハイグレードポンプ	-GA
	口ガ-	-LG
	プレフィルタ	-PF
	アウトサイドフィルタ	-OF
	アラーム出力	-AL

選定例

1. TKZH006-T2-SF-NP

- ② 酸素計 : 2001LC 酸素計
- ② オプション : 取合継手 SUS 製、ポンプなし

2. TKZH006-P2

- ① 酸素計 : 201LC 酸素計
- ② オプション : なし

本カタログは予告なく変更する場合があります。