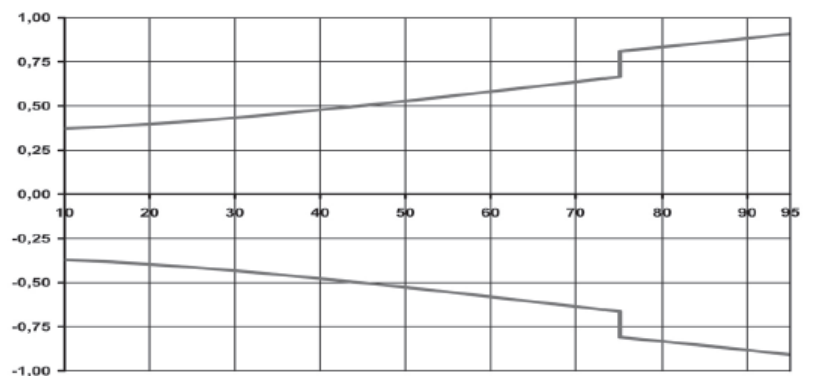


高精度校正器

HUMOR 20 湿度校正器



- 二温度二圧力法により高精度を実現
- 最大使用圧力 1.2MPa
- 高応答速
- 最大 4 台までを同時校正可能
- 自動校正機能 (オプション)
- 他社湿度計校正にも使用可能

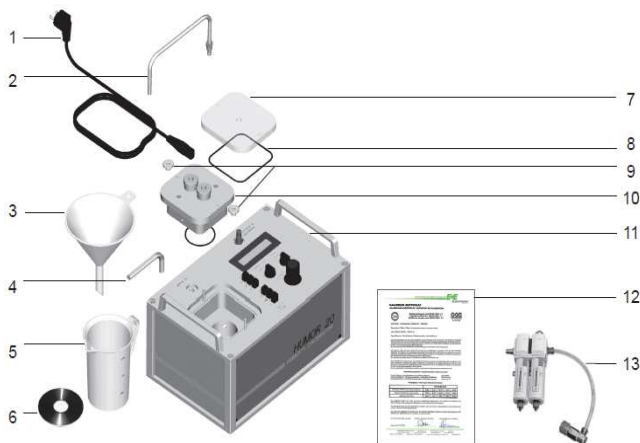


測定精度%RH

HUMOR 20 技術仕様

製品名	HUMOR 20 湿度校正器
型式	HUMOR 20
発生範囲	10～95% RH
精度	前ページグラフ参照
安定時間	供給湿度 3分 校正槽内 20分
動作温度	+10～+40℃
動作湿度	10～95% RH
供給流量	3L/min
PC接続	RS-232C
供給電源	90～230VAC
外形寸法	400 W x 240H x 260D (mm)
槽内寸法	100 W x 40H x 95D (mm)
重量	23kg

供給範囲 下記 10 を除く範囲



- | | |
|---------------|------------------------|
| 1 電源ケーブル | 8 校正槽用 O-ring |
| 2 ドレイン用パイプ | 9 刻み付ナット |
| 3 漏斗 | 10 校正槽用カバー
(別途購入必要) |
| 4 六角レンチ(10mm) | 11 本体 |
| 5 ビーカー | 12 試験成績書 |
| 6 校正ソフトウェア | 13 フィルターセット |
| 7 プレキシガラス製カバー | |

オプション技術仕様

=校正槽カバー=

湿度計サイズ	校正本数	型式
φ 8-12 mm	3	HA020204
φ 12-16 mm	2	HA020201
φ 16-20.5mm	1	HA020201
φ 20.5-25.5mm	1	HA020203
φ 12mm	4	HA020205
φ 12-16mm	4	HA020207
φ 16-20.5mm	4	HA020208
φ 30mm	1	HA020209

(注)EE33-FTJ のみは別アダプターが必要です。



=自動校正器=

製品名	自動校正モジュール
型式	HA020301
供給電源	90～230VAC
外形寸法	260 W x 240H x 260D (mm)
外部出力	RS-232C
重量	9kg



=コンプレッサー=

製品名	コンプレッサーモジュール
型式	HA020102
供給電源	220VAC
供給圧力	最大 1.2MPa